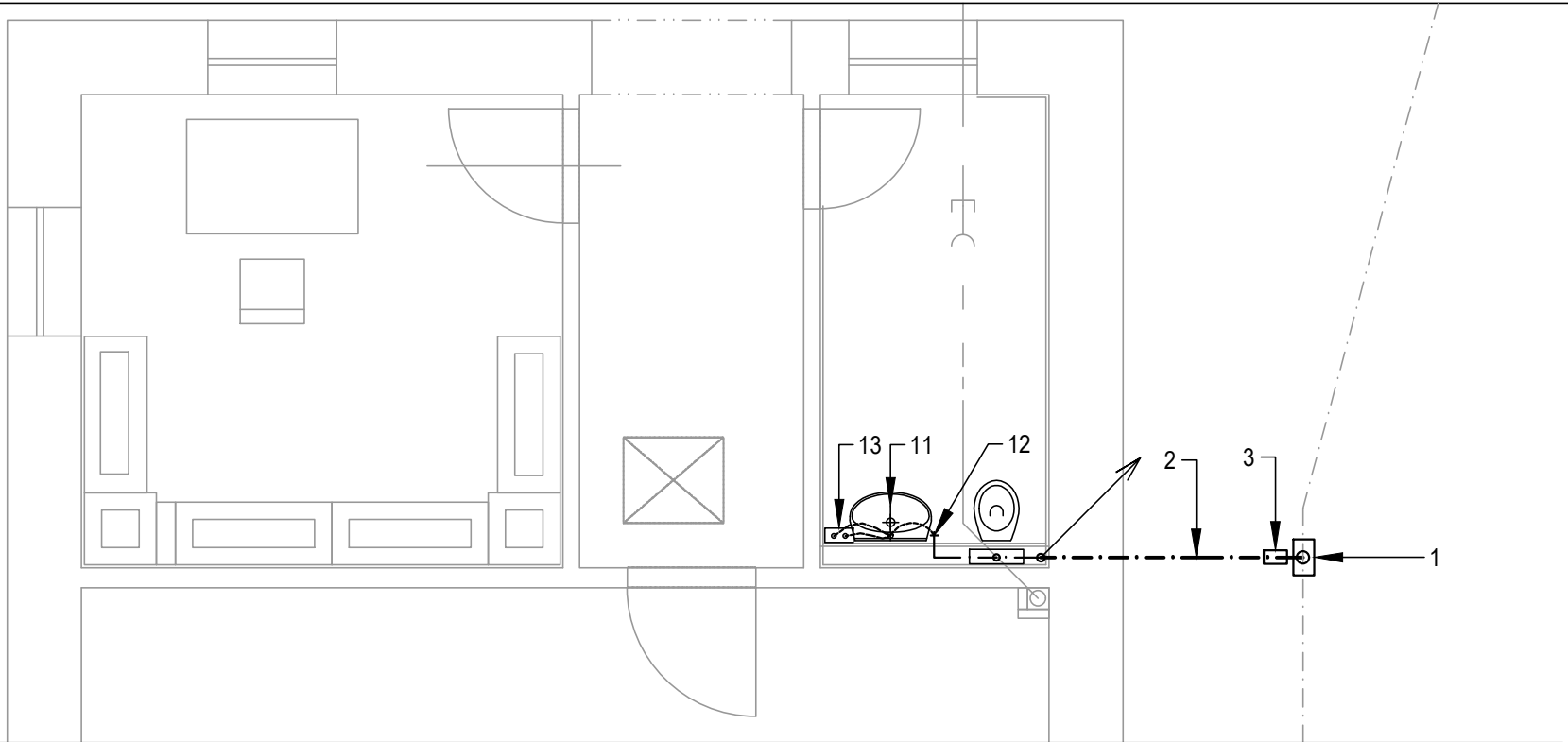
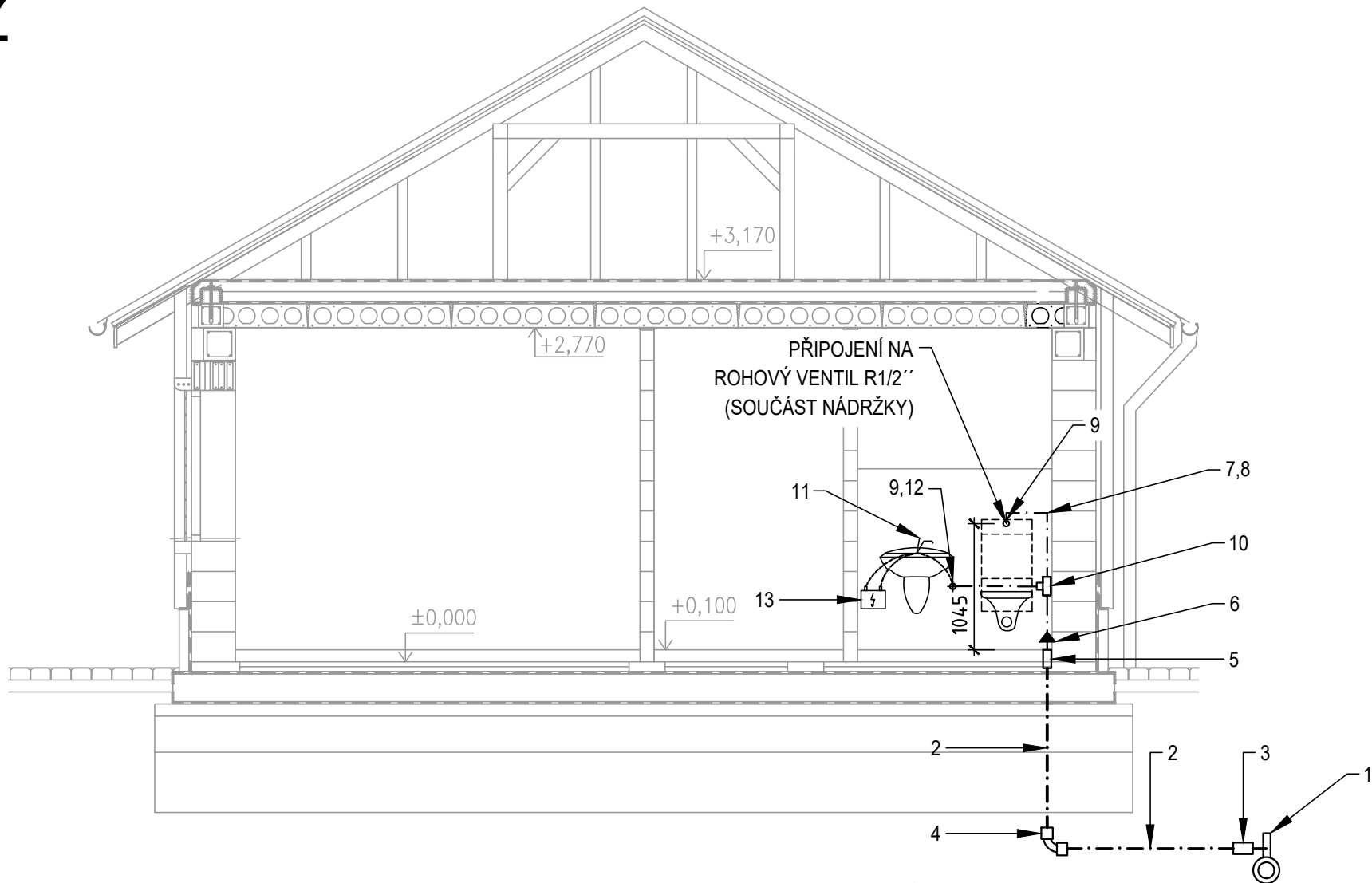


PŮDORYS



ŘEZ



VÝPIS MATERIÁLU - VODOVOD				
POL.	PROFIL (mm)	POPIS	Ks/ m'	POZNÁMKA
1	d 32 x 3mm	ELEKTRO T-KUS	1	(FRIALEN)
2	d 32 x 3mm	TRUBKA PE 100, SDR11	2,8m	PŘÍPOJKA VODY PRO SO 02.5
3	MB - d 32 mm	ELEKTROOBJÍMKA	1	(FRIALEN)
4	K 90° - d 32 mm	ELEKTROKOLENO	1	(FRIALEN)
5	Ø 32/ Ø32mm	SPOJKA NÁTRUBKOVÁ MOSAZNÁ	1	( T100 - ISIFLO)
6	d32 /d25	NÁTRUBEK REDUKOVANÝ PP - 3, PN16	1	VNITŘNÍ VODOVOD
7	d 25 x 3,5 mm	TRUBKA PROLYPROPYLEN PP - 3, PN16	2,1m	VNITŘNÍ VODOVOD ULOŽENÍ V SOKLU
8	IZOLACE Ø28 / 13mm	EXTRUDOVANÝ POLYETYLEN	2,1m	TEPELNÁ IZOLACE POTRUBÍ
9	d 25 x 1/2" (VNITŘNÍ ZÁVIT)	NÁSTĚNKA (MOSAZNÝ ZÁVIT)	2 ks	PŘICHYCENÍ PP POTRUBÍ POD OBKLAD
10	d 25 x 25mm	T - KUS POLYPROPYLEN	1 ks	POLYPROPYLEN
11	3 x 3/8"	STOJÁNKOVÁ BATERIE BEZTLAKOVÁ	1 x soubor	PÁKOVÁ BATERIE S PŘIPOJOVACÍMI TRUBČKAMI 3/8"
12	R 1/2"	ROHOVÝ VENTIL	1 x soubor	CHROMNIKLOVÁ OCEL (PŘIPOJENÍ UM. BATERIE)
13	2 x R 3/8"	PRŮTOKOVÝ OHŘÍVAČ TUV (DNM 4- 4,4KW)	1 x soubor	BEZTLAKOVÁ INSTALACE POD UMÝVADLO

	<b>VODOHOSPODÁŘSKÉ INŽENÝRSKÉ SLUŽBY a.s.</b>	
	Křížová 47, 150 00 PRAHA 5	
Vypracoval: Ing. P. Hofmann		Hlavní inž. projektu: Ing. M. Butor
Projektant: Ing. P. Hofmann	Ved. atelieru: Ing. M. Butor	
<b>SEMČICE - DOSTAVBA KANALIZACE 2. ETAPA A INTENZIFIKACE ČOV</b> D. DOKUMENTACE OBJEKTŮ A TECHNICKÝCH A TECHNOLOGICKÝCH ZAŘÍZENÍ <b>D.12 SO 02.5 PROVOZNÍ OBJEKT</b>		Datum: květen 2018
		Stupeň: DŮR/DSP/DPS
		Formát: 3 A4
Investor: Vodovody a kanalizace Mladá Boleslav, a.s., Čechova 1151, 293 22 Mladá Boleslav		Zak.číslo: VIS 2/17 - 050
<b>ZTI - VODOVOD</b>		Měřítko: Číslo přílohy:
		1:50 <b>D.12.07</b>